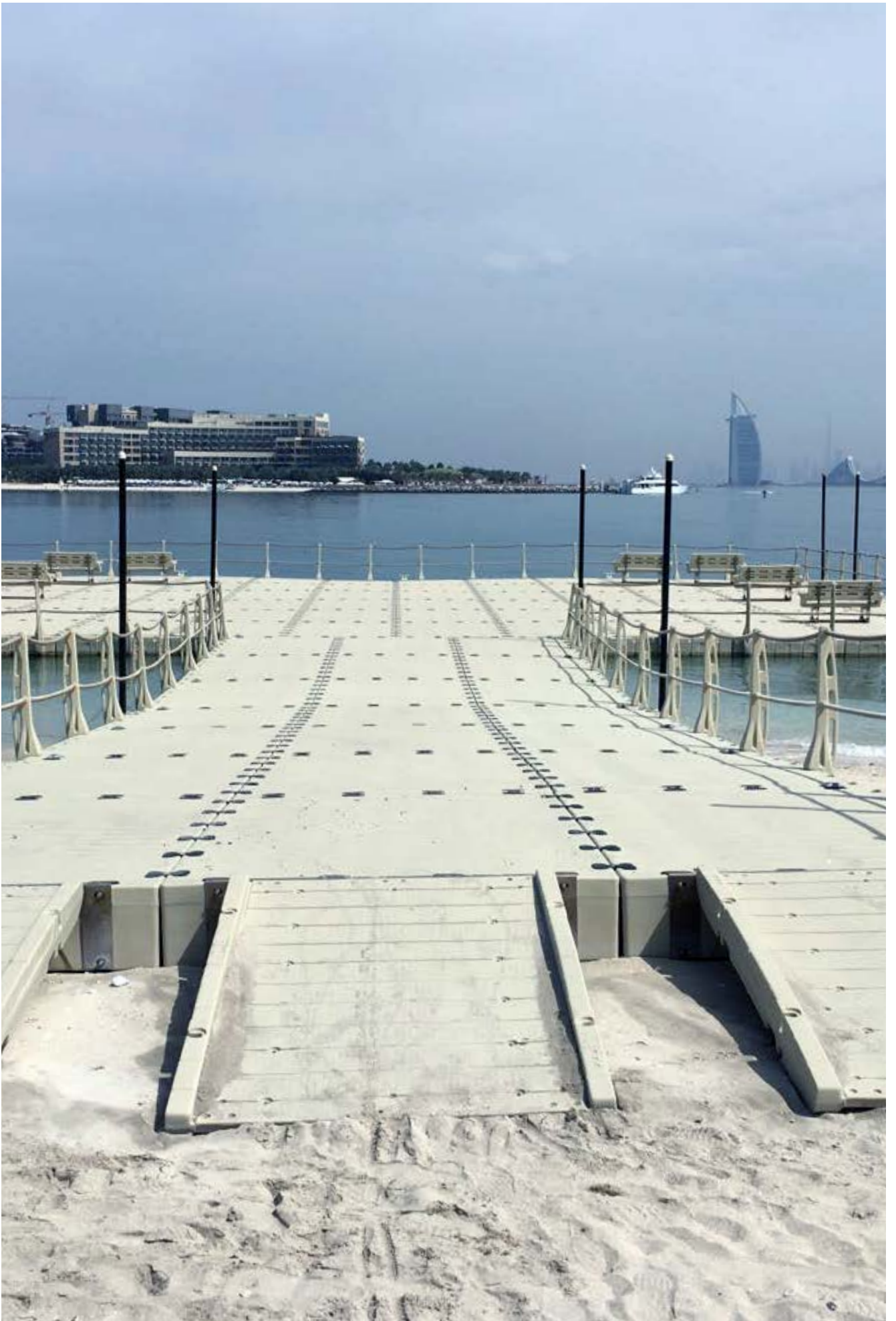


# Sea Access





## Todo el mundo a disfrutar del agua!!

### Para que todo el mundo pueda disfrutar de la playa

El sistema **Access Sea** se ha diseñado en colaboración con la empresa PMS, que cuenta con una gran experiencia en puertos e instalaciones acuáticas, para facilitar el acceso y el uso, y que todo el mundo pueda disfrutar del agua.

Muchas playas cuentan con pasarelas de madera que permiten acercarse al agua con cochecitos o sillas de ruedas, evitando que nos quememos los pies.

Estas pasarelas no pueden llegar justo a la orilla porque su altura varía con la marea y el agua las haría flotar.

Por esta razón muchas playas cuentan con un servicio para ayudar a las personas con movilidad muy reducida para bañarse en una silla flotante, pero con esta solución no se soluciona el problema de muchas personas que, por un lado, no necesitan este servicio y por el otro, se atreverían a entrar en el agua de forma autónoma si se lo hiciéramos un poco más fácil.

### Personas que disfrutarán más del agua con Access Sea:

- Con visión reducida o ciegas.
- Les da miedo el agua o no tocan fondo.
- Que se hacen daño en los pies o resbalan con las rocas.
- Que no se quieren calzar para entrar en playas rocosas.
- Que utilizan sillas de ruedas pero son ágiles.
- Que no quieren ensuciarse los pies con la arena.
- Que quieren saltar al agua pero les supone un peligro hacerlo desde una roca.
- Que usan muletas.
- Que no se pueden agachar.
- Que no saben o están aprendiendo a nadar.
- Que no quieren embarrarse al entrar en lagos o ríos.

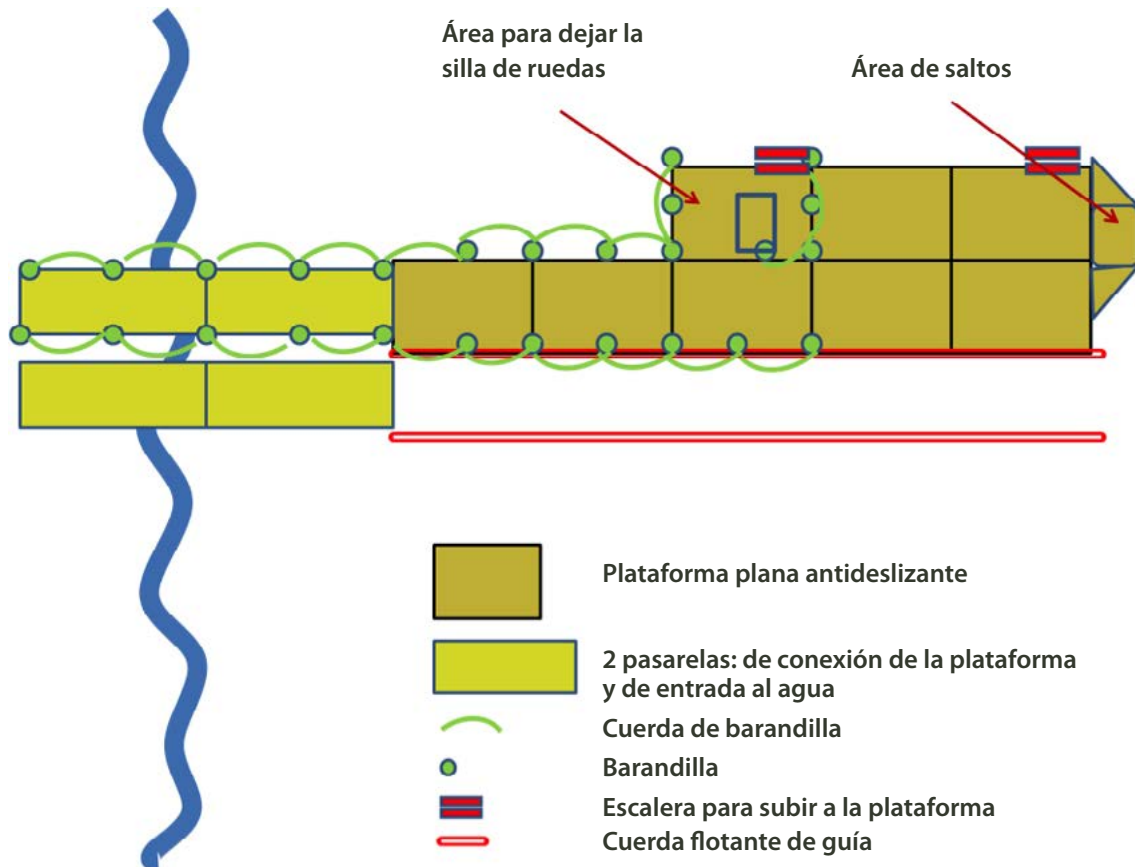
El sistema **Access Sea** se coloca a continuación de la pasarela de madera y se deja instalada durante toda la temporada de baño.



## Elementos del Access Sea

La configuración típica del **Access Sea** es la que se muestra en el siguiente dibujo:

- Una pasarela de 1,35 x 7,60 metros para llegar a la plataforma.
- Una plataforma de 16 x 4 metros con un total de 50,5 m<sup>2</sup> que sobresale a 40 cm del agua y que dispone de un espacio para dejar una silla de ruedas manual, de dos escaleras y de un elemento para saltar al agua.
- Una pasarela de 1,35 x 7,60 para facilitar la entrada al agua a cualquier persona que quiera nadar en el carril o para entrar con silla de ruedas flotante.
- La barandilla cordada de la plataforma se puede utilizar para apoyar el bastón o las muletas.



De todas formas, su modularidad permite adaptarla para características orográficas específicas de la playa o para usos adicionales.



## Instalación y mantenimiento

La instalación del **Access Sea** es muy fácil, aunque, si el cliente lo desea, se puede montar por nuestro personal.

Si bien **Access Sea** puede resistir sin problemas olas de más de un metro, se recomienda cerrarla al público cuando hayan olas superiores a los 40 cm.

Fuera de la temporada de baño se puede anclar al puerto o bien dejarla en dique seco.



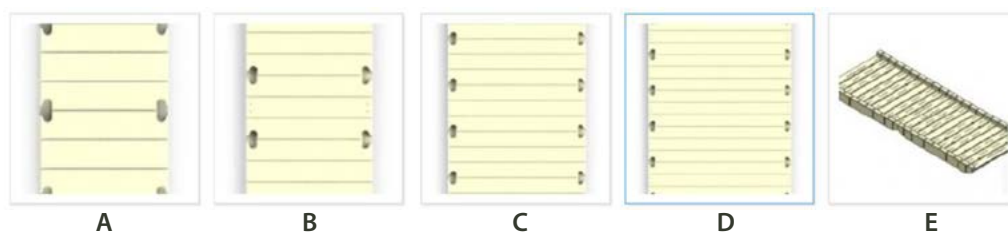
## Características técnicas

Tal como se ha explicado más arriba, la modularidad del **Access Sea** permite crear diferentes configuraciones.

Sus características principales son:

- Peso soportado: 300 Kg/m<sup>2</sup>
- Grosor medio 10 mm. Con zonas puntuales no inferiores a 7 mm.
- Resistencia a la punción: 125 Kg/cm<sup>2</sup>
- Coeficiente de fricción en mojado 0.85
- Resistente a los rayos UVA y la corrosión por efectos de la sal o combustibles.
- Resistencia a viento intenso: hasta 120 Km/h
- Resistente a oleaje constante de 30 cm y puntual de 90 cm de altura.

Su resistencia ha quedado plenamente demostrada en las instalaciones existentes.



- A: 100x50 Rotodock
- B: 100x300 Rotodock
- C: 150x300 Rotodock
- D: 200x300 Rotodock
- E: Rotodock Gangways



---

**Sede:**

Girona, 133  
08037 Barcelona (Spain)  
Móvil: +34 615 464 041  
safety@access-safety.es  
www.access-safety.es

**Dirección Comercial:**

Fernando Villegas  
Móvil: +34 626 258 549  
fernando@access-safety.es  
www.access-safety.es

**Export:**

Peggy Bel  
Móvil: +34 676 291 230  
export@access-safety.es  
www.access-safety.es