

# Stone20 HT

## HT: el tratamiento revolucionario



Abu Dhabi

## HT: sus efectos

Los pavimentos y revestimientos que posee este innovador tratamiento **HT** tienen tres ventajas muy significativas: un efecto antibacteriano; son muy fáciles de limpiar y tienen la capacidad de eliminar los malos olores. Tres características cada vez más importantes en la arquitectura moderna.

El efecto antibacteriano está basado en el principio fotocatalítico. La luz activa moléculas de oxígeno descomponiendo bacterias y gérmenes.

El tratamiento **HT** permite convertir las superficies cerámicas en hidrofílicas. El agua no se repele, pero crea en su superficie un film superficial que permite limpiar las piezas muy fácilmente ya que no hay suciedad adherida.

En contraste con los tratamientos convencionales hidrofílicos como, por ejemplo, el efecto *Lotus* superficiales o impregnados, el sistema **HT** es tan potente que permanece inalterable durante toda la vida del producto.

La tercera propiedad, basada también en el principio catalítico, permite eliminar desagradables y perjudiciales olores como los formaldeídos o amoníacos. Se eliminan gracias a la activación del oxígeno, así como una mejora duradera de la calidad del aire. Esta cualidad es también aplicable en el caso de la emisión de gases de coches y vehículos industriales. Análisis certificados demuestran que 1000 m<sup>2</sup> de una superficie tratada con **HT** purifica el aire equivalente a un bosque de 70 árboles de talla media.

### Atención:

La documentación y aprobación de las características antibacterianas del **HT** están pendientes en los Estados Unidos.



**Efectivo contra bacterias**

HT es ideal para aplicarse en zonas donde la higiene es de vital importancia.

El efecto HT elimina las bacterias, hongos y gérmenes, además de prevenir el desarrollo de nuevas patologías.

**Efectivo contra la suciedad**

Gracias al efecto del HT las piezas se limpian sin esfuerzo reduciendo drásticamente el uso de detergentes y de agentes limpiadores de modo considerable, protegiendo el medio ambiente y reduciendo, en consecuencia, los costes de mantenimiento.

**Efectivo contra los malos olores**

HT elimina los olores rápida y eficazmente.

No supone riesgo alguno para la salud ni produce efectos secundarios. Los análisis de laboratorios internacionales garantizan que el tratamiento es absolutamente **no tóxico** y libre de sustancias irritantes.

**Ventajas**

- Descompone bacterias, hongos, algas, moho y gérmenes.
- Elimina los malos olores.
- Requiere escaso mantenimiento.
- Gran mejora del clima de las

- dependencias o habitaciones en interior.
- Todas las características originales de la cerámica permanecen inalterables con el sistema HT.
- Mínimo coste de limpieza.

- No tóxico y libre de sustancias irritantes.
- Ambiente amigable.
- Garantía permanente.
- Variada gama de productos y acabados.



El sistema **HT** se integra en la masa de la cerámica durante el proceso productivo. La materia prima aplicada (Dióxido de Titanio) se aplica durante la gresificación y, en consecuencia, integrado totalmente en la superficie del producto. La reacción fotocatalítica es permanente, activándose mediante la luz.

Es decir, mediante el efecto fotocatalítico se activa la reacción entre la luz, oxígeno y la humedad. Las moléculas de oxígeno activan, de este modo, el efecto **HT**. No se usan materiales perjudiciales – el Dióxido de Titanio ( $\text{TiO}_2$ ) se utiliza en numerosas aplicaciones domésticas como la pasta de dientes o los pintalabios.

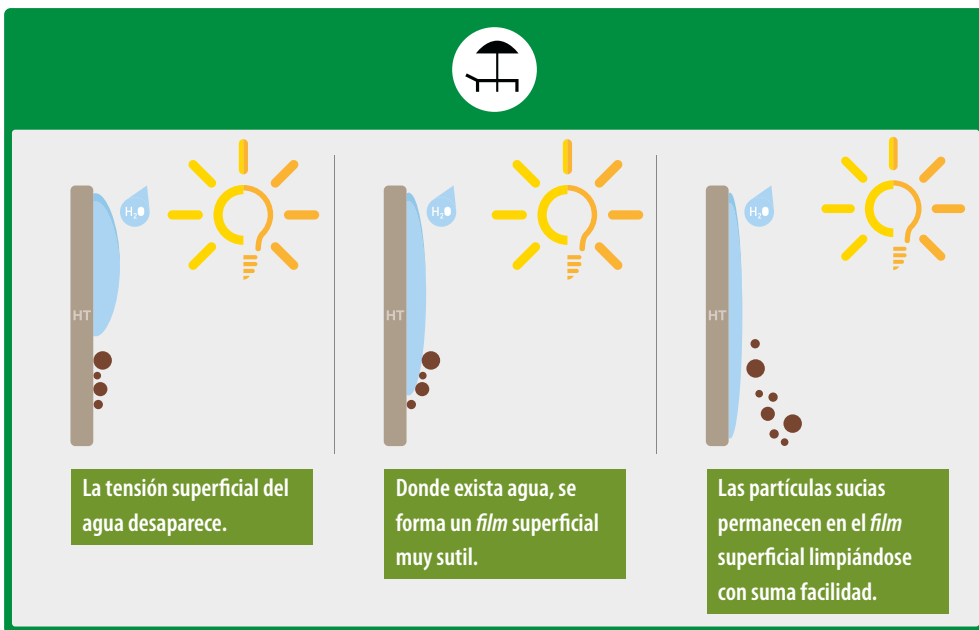
El proceso productivo garantiza una máxima durabilidad. El efecto **HT** se aplica a muy alta temperatura, su acabado es totalmente invisible e imperceptible en superficie.



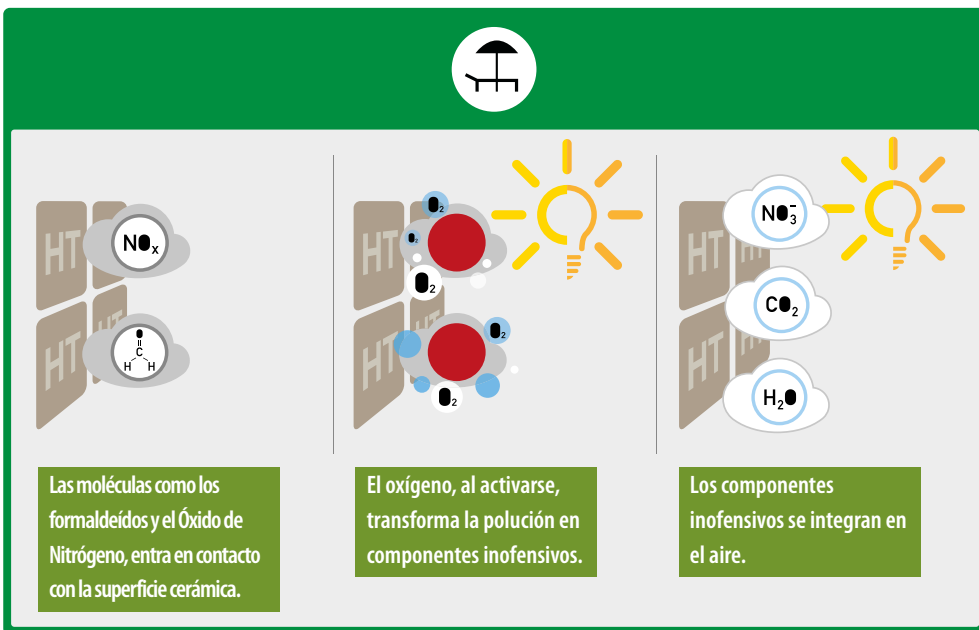
## HT: el principio revolucionario

### Efectivo contra la contaminación ambiental

Hemos visto que las moléculas de oxígeno descomponen los microorganismos. La superficie de la pieza cerámica se convierte en hidrofílica liberando la tensión superficial de las moléculas de agua y formando un ligero *film* superficial sin dejar penetrar la suciedad y asegurando una limpieza simple y rápida.



Extremadamente fácil de limpiar.



Degradación de la contaminación.

## HT: el principio revolucionario



Uno de los principales componentes de la contaminación atmosférica es el NOx (óxido de nitrógeno) generado por la combustión de múltiples razones: vehículos, calefacción, procesos industriales, etc.



Aproximadamente entre 1.000 y 1.500 m<sup>2</sup> instalados con **Stone20 HT** como pavimento o como fachadas, **purifican** el aire equivalente a un bosque con una superficie similar a un campo de fútbol.



Aproximadamente entre 1.000 y 1.500 m<sup>2</sup> instalados con **Stone20 HT** como pavimento o como fachadas, eliminan una cantidad de Óxido de Nitrógeno (NOx) que emiten 74 coches durante un día.

## Stone20 HT: la gama

La gama **Stone20 HT** ofrece diferentes acabados y colores diseñados únicamente para espacios urbanos.



BASALT GREY



QUARTZ GREY



SAND BEIGE



## Departamento Técnico: soporte competente

En **ACCESS SAFETY**, proponemos productos de alta calidad junto a un servicio competente. En este sentido, diseñadores de espacios urbanos y arquitectos sugiriendo nuestros productos, pueden beneficiarse de nuestro *know-how* cuando prescriban los productos y soluciones **ACCESS SAFETY**.

Un preparado equipo técnico especializado en **Accesibilidad y Movilidad** está a disposición del prescriptor, dispuesto a colaborar y proponer soluciones conjuntas a sus proyectos e ideas particulares.

**ACCESS SAFETY** no se limita a proponer productos y soluciones. Nuestra misión es hacer del espacio urbano una zona de confort, accesible y segura "para todos, sin importar edad, sexo ni condición", de ahí nuestra apuesta por el "*Desing for all*".





Abu Dhabi

---

**Sede:**

Girona, 133  
08037 Barcelona (Spain)  
Móvil: +34 615 464 041  
safety@access-safety.es  
www.access-safety.es

**Dirección Comercial:**

Fernando Villegas  
Móvil: +34 626 258 549  
fernando@access-safety.es  
www.access-safety.es

**Export:**

Peggy Bel  
Móvil: +34 676 291 230  
export@access-safety.es  
www.access-safety.es