

Stone HT20

HT: el tractament revolucionari



Abu Dhabi

HT: els seus efectes

Els paviments i revestiments que posseeix aquest innovador tractament **HT** té tres avantatges molt significatives: un efecte antibacterià; són molt fàcils de netejar; i tenen la capacitat d'eliminar les males olors. Tres característiques cada cop més importants a l'arquitectura moderna.

L'efecte antibacterià està basat en el principi fotocatalític. La llum activa molècules d'oxigen descomposant bacteris i gèrmens.

El tractament **HT** permet convertir les superfícies ceràmiques en hidrofíliques. L'aigua no es repel·leix, però crea a la superfície un film que permet netejar les peces molt fàcilment donat que no hi ha brutícia adherida.

En contrast amb els tractaments convencionals hidrofílics com, per exemple, l'efecte *Lotus* superficials o impregnats, el sistema **HT** és tan potent que roman inalterable durant tota la vida del producte.

La tercera propietat, basada també en el principi catalític, permet eliminar desagradables i perjudicials olors com els formaldeïdos o amoníacs. S'eliminen gràcies a l'activació de l'oxigen, així com una millora duradora de la qualitat de l'aire. Aquesta qualitat és també aplicable en el cas de l'emissió de gasos de cotxes i vehicles industrials. Anàlisi certificats demostren que 1000 m² d'una superfície tractada amb **HT** purifica l'aire equivalent a un bosc de 70 arbres de talla mitjana.

Atenció:

La documentació i aprovació de les característiques antibacterianes del **HT** estan pendents als Estats Units.



Efectiu contra els bacteris

HT és ideal per aplicar-se en zones on la higiene és de vital importància.

L'efecte HT elimina els bacteris, fongs i gèrmens, a més de prevenir el desenvolupament de noves patologies.

Efectiu contra la brutícia

Gràcies a l'efecte del HT les peces es netegen sense esforç reduint dràsticament l'ús de detergents i d'agents netejadors de forma considerable, protegint el medi ambient i reduint, en conseqüència, els costos de manteniment.

Efectiu contra les males olors

HT elimina les olors ràpida i eficaçment.

No suposa cap risc per a la salut ni produeix efectes secundaris. Les anàlisi de laboratoris internacionals garantitzen que el tractament és absolutament **no tòxic** i lliure de substàncies irritants.

**Avantatges**

- Descompon bacteris, fongs, algues, floridura i gèrmens.
- Elimina les males olors.
- Requereix molt poc manteniment.
- Gran millora del clima de les

- dependències o habitacions d'interior.
- Totes les característiques originals de la ceràmica romanen inalterables amb el sistema HT.
- Mínim cost de neteja.

- No tòxic i lliure de substàncies irritants.
- Ambient amigable.
- Garantia permanent.
- Variada gamma de productes i acabats.



El sistema **HT** s'integra dins la massa de la ceràmica durant el procés productiu. La matèria primera aplicada (Titanium Dioxido) s'aplica durant la gresificació i, en conseqüència, integrat totalment en la superfície del producte. La reacció fotocatalítica és permanent, activant-se mitjançant la llum.

És a dir, mitjançant l'efecte fotocatalític, s'activa la reacció entre la llum, l'oxígen i la humitat. Les molècules d'oxígen activen, d'aquesta forma, l'efecte **HT**. No s'utilitzen materials perjudicials – el Diòxid de Titani (TiO_2) s'utilitza en nombroses aplicacions domèstiques com la pasta de dents o els pintallabis.

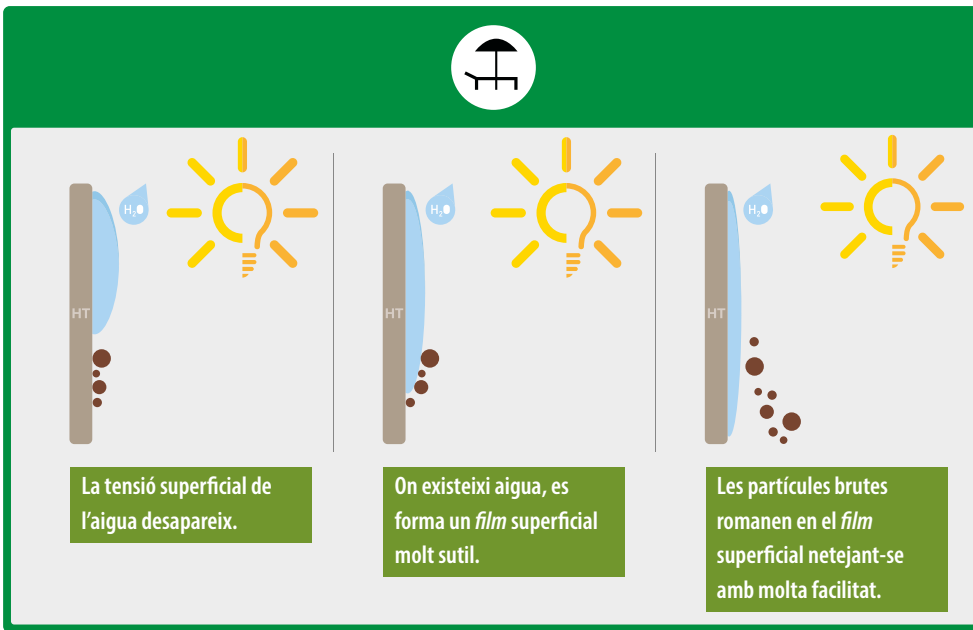
El procés productiu garanteix una màxima durabilitat. L'efecte **HT** s'aplica a molt alta temperatura, el seu acabat és totalment invisible i imperceptible a la superfície.



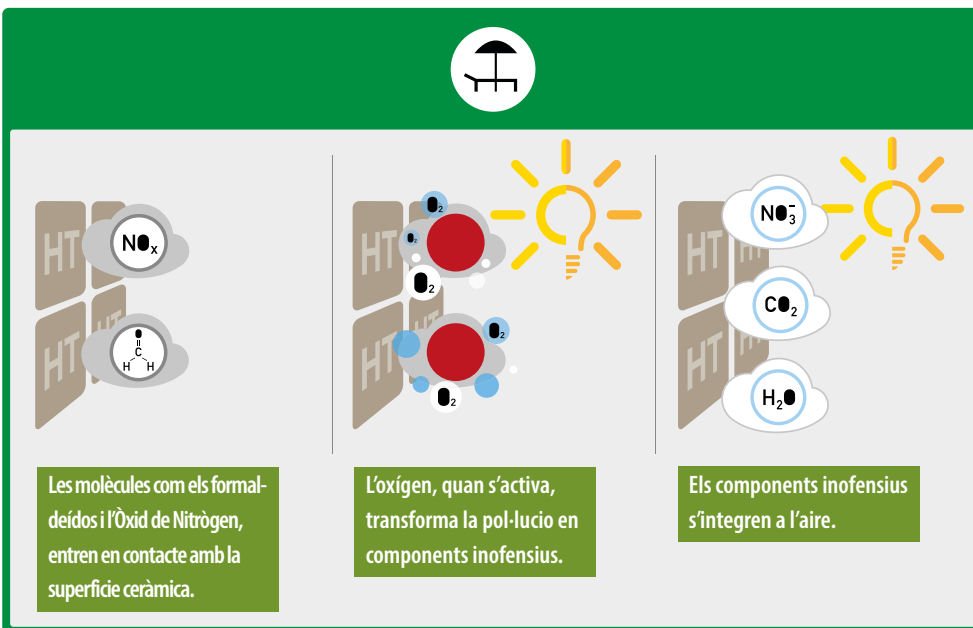
HT: el principi revolucionari

Efectiu contra la pol·lució ambiental

Hem vist que les molècules d'oxigen descomponen els microorganismes. La superfície de la peça ceràmica es converteix en hidrofílica alliberant la tensió superficial de les molècules d'aigua i formant un lleuger *film* superficial sense deixar penetrar la brutícia i assegurant una neteja simple i ràpida.



Extremadament fàcil de netejar.



Degradació de la pol·lució.

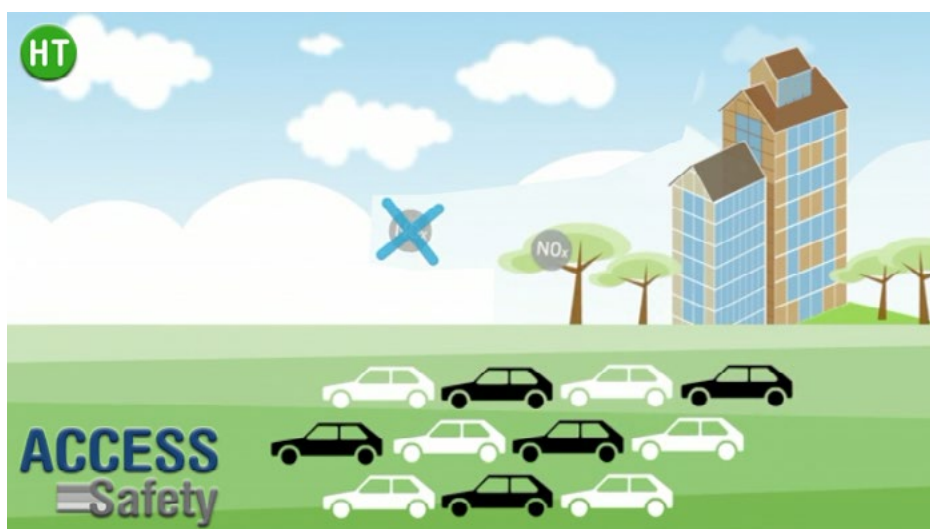
HT: el principi revolucionari



Un dels principals components de la pol·lució atmosfèrica és el NOx (òxid de nitrògen) generat per la combustió de múltiples raons: vehicles, calefacció, processos industrials, etc.



Aproximadament entre 1.000 i 1.500 m² instal·lats amb **Stone20 HT** com a paviment o com a façanes, **purifiquen** l'aire equivalent a un bosc amb una superfície similar a un camp de futbol.



Aproximadament entre 1.000 i 1.500 m² instal·lats amb **Stone20 HT** com a paviment o com a façanes, **eliminen** una quantitat d'Òxid de Nitrògen (NOx) que emeten 74 cotxes durant un dia.

Stone20 HT: la gamma

La gamma **Stone20 HT** ofereix diferents acabats i colors dissenyats únicament per a espais urbans.



BASALT GREY



QUARTZ GREY



SAND BEIGE

Department Tècnic: suport competent

A **ACCESS SAFETY**, proposem productes d'alta qualitat juntament amb un servei competent. En aquest sentit, dissenyadors d'espais urbans i arquitectes suggerint els nostres productes, es poden beneficiar del nostre *know-how* quan prescriguin els productes i solucions **ACCESS SAFETY**.

Un preparat equip tècnic especialitzat en **Accesibilitat i Mobilitat** està a disposició del prescriptor, dispostat a col·laborar i proposar solucions conjuntes als seus projectes i idees particulars.

ACCESS SAFETY no es limita a proposar productes i solucions. La nostra missió consisteix en fer de l'espai urbà una zona de confort, accessible i segura "per a tots, sense importar edat, sexe ni condició", d'aquí la nostra aposta pel "*Desing for all*".





Abu Dhabi

Seu:

Muntaner, 438

08021 Barcelona (Spain)

Mòbil: +34 615 464 041

tecnico@access-safety.es

www.access-safety.es